

Conjuntos e Função Afim

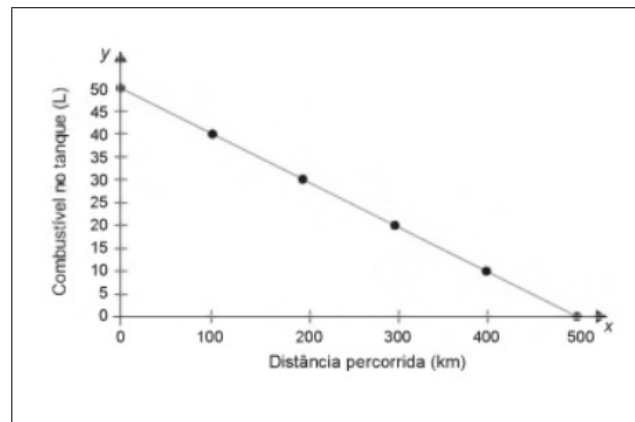
Nome: _____

Turma: _____ Número: _____ Data: ____/____/____

Questão 1: (UECE) Em um grupo de 200 estudantes, 98 são mulheres das quais apenas 60 não estudam comunicação. Se do total de estudantes do grupo somente 60 estudam comunicação, o número de homens que não estudam esta disciplina é:

Questão 2: (IFSulDeMinas) Numa seção de cinema, a renda foi de 3.840 reais. Sabendo-se que compareceram na seção 300 pessoas entre adultos e crianças. Se cada criança pagou 8 reais e cada adulto pagou 16 reais, podemos afirmar que o número de crianças presentes na seção de cinema é:

Questão 3: (ENEM-2018) Uma indústria automobilística está testando um novo modelo de carro. Cinquenta litros de combustível são colocados no tanque desse carro, que é dirigido em uma pista de testes até que todo o combustível tenha sido consumido. O segmento de reta no gráfico mostra o resultado desse teste, no qual a quantidade de combustível no tanque é indicada no eixo y (vertical), e a distância percorrida pelo automóvel é indicada no eixo x (horizontal). A expressão algébrica que relaciona a quantidade de combustível no tanque e a distância percorrida pelo automóvel é:

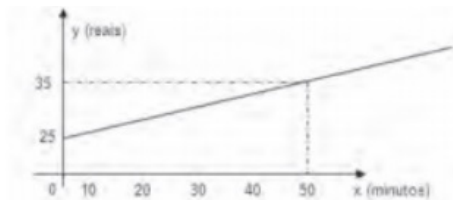


Questão 4: Um estudante, preparando-se para u exame de qualificação, resolveu todas as N questões de uma prova. Ele acertou 8 das 18 primeiras e acertou $\frac{5}{6}$ das restantes. Sabe-se que o estudante acertou 75% do total de questões da prova. Qual o valor da quantidade de questões que o estudante errou na prova?

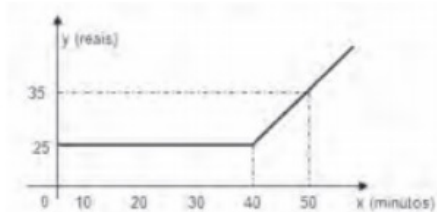
Questão 5: (ENEM-2010) Um dos estádios mais bonitos da Copa do Mundo na África do Sul é o Green Point, situado na Cidade do Cabo, com capacidade para 68 000 pessoas. Em certa partida, o estádio estava com 95% de sua capacidade, sendo que 487 pessoas não pagaram o ingresso que custava 150 dólares cada. Qual a expressão que representa o valor arrecadado nesse jogo, em dólares?

Questão 6: (ENEM-2011) De acordo com os números divulgados pela Agência Nacional de Telecomunicações (Anatel), já há no país 91 celulares em cada grupo de 100 pessoas. Entre as várias operadoras existentes, uma propõe o seguinte plano aos seus clientes: R\$ 25,00 mensais para até 40 minutos de conversação mensal e R\$ 1,00 por minuto que exceda o tempo estipulado. Qual dos gráficos a seguir corresponde aos possíveis gastos mensais (y), em reais, de um cliente dessa operadora de celular, em função do tempo (x) utilizado, em minutos?

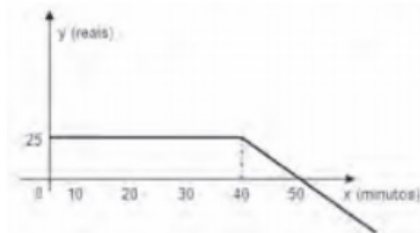
A



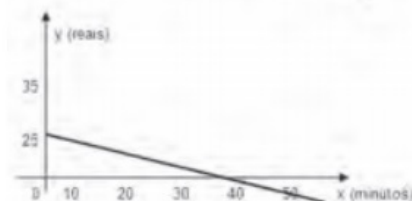
B



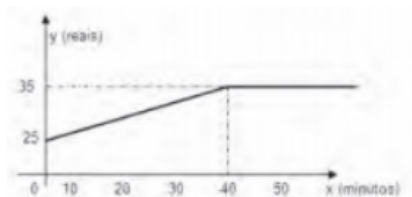
C



D



E



Questão 7: Nos gráficos f e g a seguir, determine as coordenadas do ponto P (interseção da reta f com a reta g)

